






WIFI APP Изтеглете, регистрирайте и сдвоете термостата

Необходима е подготовка за Wifi връзка:

4G мобилен телефон и безжичен рутер, свържете отново безжичния рутер към WLAN интерфейса на мобилния телефон и запишете паролата за WIFI (трябва да се използва, когато термостатът е сдвоен с WiFi. Забележка: WiFi от рутера трябва да бъде 2.4G, WiFi 4G от други горещи точки за мобилни телефони също е наред, WiFi 5G рутер не е.


Стъпка 4. Свържете вашия Wi-Fi сигнал

В състояние на включване натиснете и задръжте бутона  and  в същото време иконата  мига, за да покаже режима на разпространение на EZ, иконата  мига, за да

покаже режима на разпространение на приложението, иконата  показва, че телефонът е прекъснат с устройството. Натиснете „Добавяне на устройство“ или „+“ в горния десен ъгъл, за да добавите устройството (Fig 4-1) и изберете типа устройство "Термостат" (Fig 4-2)

- Ще получите 6-цифрен код за потвърждение от вашия имейл или SMS и въведете телефона си (Fig 2-4)

- Моля, задайте паролата за акаунта, паролата трябва да съдържа 6-20 букви и цифри. кликнете върху „Done“ (Fig 2-5)

- На вашия термостат щракнете върху Confirm  иконата бързо мига. след това изберете вашата мрежа и се върнете към приложението си, за да въведете паролата за вашето wireless router (fig 4-4) и потвърдете. Приложението ще се свърже автоматично (Fig 4-5)

Обикновено това може да отнеме до 5 ~ 90 секунди. Това е режим Ez, който осигурява бърза мрежова връзка между вашето приложение и вашето устройство

Името на стаята ви може да бъде редактирано, когато устройството е свързано , И можете да изберете съответното местоположение на стаята. Например спалня, кухня, хол и др

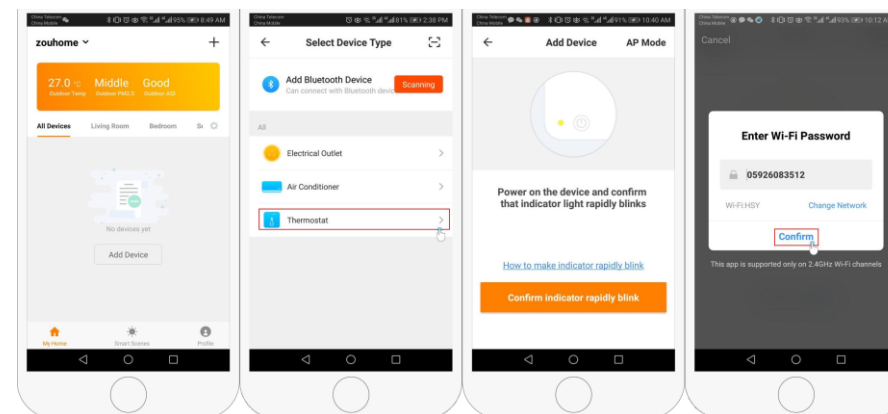


Fig 4-1 fig 4-2 fig 4-3 fig 4-4

Стъпка 1. Изтеглете вашето приложение

Сканирайте след QR код и изтеглете APP през браузър (Android също може да търси „Smart RM“ или „Smart life“ в Google Play, iPhone също може да търси „Smart RM“ или „Smart life“ в App Store



Стъпка 2. Регистрирайте акаунта си

1. След като инсталирате приложението, щракнете върху „регистриране“ (Fig. 2-1)
2. Моля, прочетете Декларацията за поверителност и натиснете Съгласен, за да преминете към следващата стъпка. (Fig. 2-2)

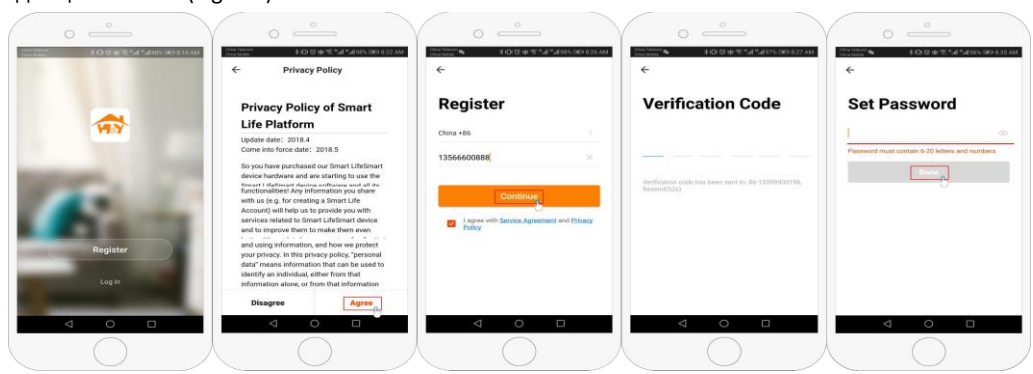


Fig 2-1 Fig 2-2 Fig 2-3 Fig 2-4 Fig 2-5

Стъпка 3. Създайте информация за семейството (Fig 3-1)

1. Попълнете фамилията (Fig 3-2).
2. Изберете или добавете стая (Fig 3-2).
3. Задайте местоположение (Fig 3-4)

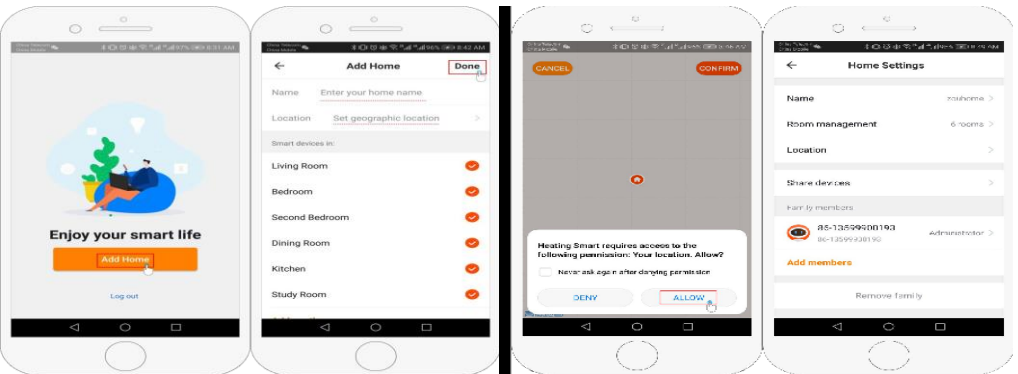


Fig 3-1 Fig 3-2 Fig3-3 Fig 3-4

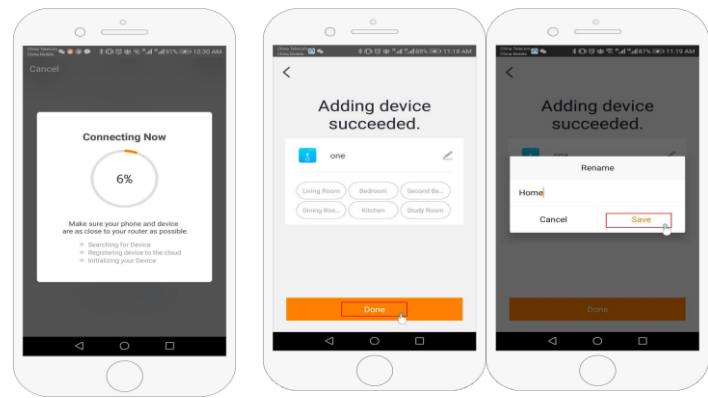



Fig 4-5 Fig 4-6 Fig4-7

Стъпка 5 Ако вашият рутер не го поддържа или вашият Wi-Fi сигнал е слаб или не можете да се свържете чрез EZ режим, натиснете AP Mode в горния десен ъгъл (Fig 5-1) Ако сте свързали термостата си успешно, моля, пренебрегнете настройката на приложението като удар на вашия термостат щракнете Confirm  иконата бързо мига, след това изберете мрежата си и се върнете към приложението си, за да въведете паролата за вашето wireless router (fig 4-4) и confirm. Приложението ще влезе в страницата в (Fig 5-2)

Натиснете Connect now, за да изберете wifi сигнала Smartlife - XXXX на вашия термостат (Fig 5-3) Върнете се в приложението си и кликнете върху Свързване сега, след което приложението ще се свърже автоматично (Fig 4-5) Обикновено това може да отнеме до 5 ~ 90 секунди, за да завърши.

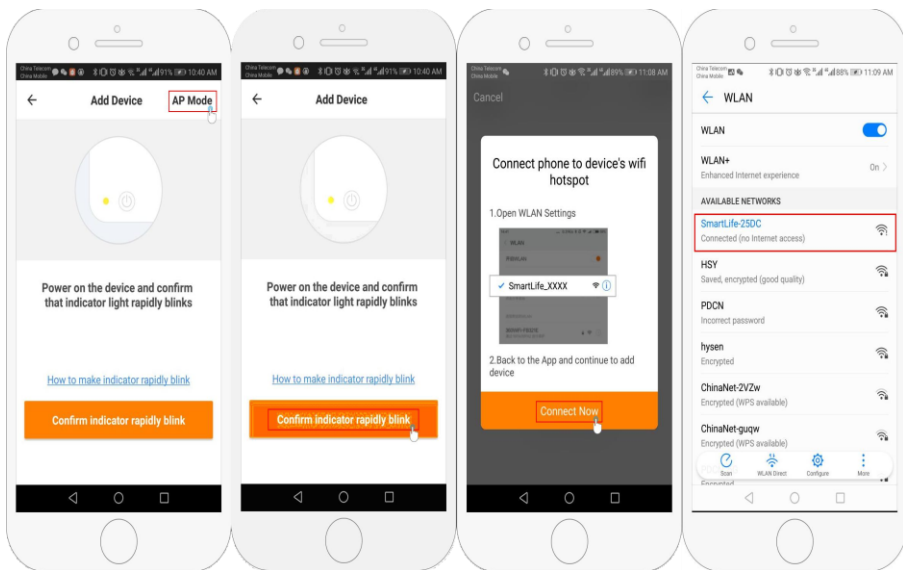


Fig 5-1

Fig 5-2

Fig 5-3

Fig 5-4

Стъпка 6

Работа интерфейса устройства APP и создание группы

1. Бутон за включване/изключване
2. Бутон за режим: Ръчен режим, Автоматичен режим, Режим на почивка.
3. Защита за деца: След като защитата за деца е включена, приложението не може да се използва.
4. Бутон за настройка: След като щракнете върху, можете да изберете програмирания режим (5+2, 6+1, 7 дни) и да зададете температурата и времето за шестте периода от делничен и уикенд.

5. Страница с основна информация (Fig 6-1, Fig 6-2)

Име на устройството: Името на устройството може да бъде променено според вашите изисквания. Местоположение на устройството:

Споделяне на устройството: Споделете устройството с мобилния телефон или имейл акаунта на регистрирания член на семейството

Създаване на група: Добавете всички устройства, които трябва да работят едновременно към създадената група за удобна работа.

Информация за устройството ; Съдържа виртуален идентификатор ; IP адрес ; Мас адрес time Часова зона на устройството

Премахване на устройството: След като изтриете устройството, трябва да свържете отново мрежата, ако искате да го използвате. Поддържа се контроли на трети страни: amazon alexa/google assistant/IFTTT, щракнете, за да влезете, ще видите стъпките



Fig 6-1

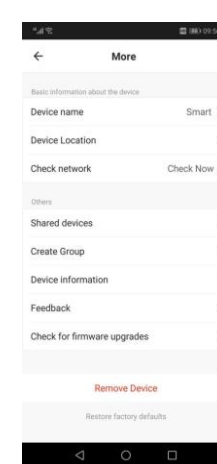


Fig 6-2

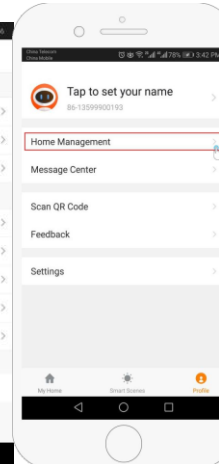


Fig 6-3

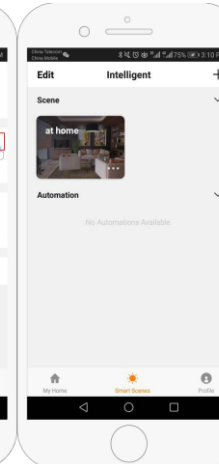


Fig 6-4

Стъпка 7. Управление на семейството (Fig 6-3)

Добавяне на семейство: Именуване на семейството; настройка за семейно местоположение; изберете име на стая, можете също да добавите име на стая, след приключване тя ще влезе в интерфейса за домашна настройка.

Стъпка 8

Какво е вашето Smart Scene и как да го използвам? (Fig 6-4) настройте дома си да включва автоматично термостата, когато се върнете у дома (fig). Натиснете бутона

+ в настройката

Стъпка 1: Можете да зададете условие за задача като Температура под 21 градуса, след което щракнете върху запазване , (условие: температура, влажност, време, PM2,5 Quality Качество на въздуха, изгрев/залез, устройство) Стъпка 2: Добавете задача. Натиснете +, за да изберете устройство (Захранване, Задаване на температура, Заклучване Mode), за да действате, след това Save. Ако искате да изтриете сцената, можете да натиснете Delete в края.

ЗАБЕЛЕЖКА: Звукът в стаята може да бъде включен/изключен в PROFILE-SETTING- SOUND. Звукът е съчетан с настройките по подразбиране на вашата система